



Kunststoff Kreativ.



2025

# Tischdrehkalender »Vision«



- Art.Nr. 5021 deutsch
- Art.Nr. 5022 6-sprachig (D, GB, F, I, E, NL)
- Art.Nr. 5022 NL (holländisch)
- Art.Nr. 5022 B (belgisch)
- Art.Nr. 5022 e (englisch ohne Feiertage)

## Mit neuer, verbesserter Drehmechanik

### Standardfarben:

Gehäusefront glasklar mit 4c-Einleger,  
Rückwand und Aufsteller in weiß, schwarz oder grau

Drehknöpfe und Tagesschieber\* in lila, grün, weiß,  
rot, schwarz, blau, orange, gelb, grau

### Einfache Handhabung

Durch leichtes Drehen endlos verstellbares  
Kalendarium für 2 Jahre.

	Mo	Di	Mi	Do
1	1	2	3	4
2	8	9	10	11
3	15	16	17	18
4	22	23	24	25
5	29	30	31	



mit glasklarem Wochensteg, dadurch größere  
Datumsanzeige und verbessertes Sichtfeld

### Mögliche Werbeanbringung

4c-Einleger hinter glasklarer Gehäusefront  
(Druckgruppe 12)

Individuelles 4c-Sonderkalendarium (Art.Nr. 5023)  
bitte Standskizzen anfordern

VE: 100 Stück

Im bedruckten Faltkarton

Maße: 180 x 110 mm

\* bei weißen und grauen Drehknöpfen erhält  
der Kalender einen roten Tagesschieber



### Wir produzieren in Deutschland!

Wir stehen zu den deutschen und europäischen Werten und wollen die Arbeitsplätze und Wertschöpfung bei uns behalten. „Made in Germany“ bedeutet für uns höchste Anforderungen an Produktqualität / -sicherheit und die Wahrnehmung unserer sozialen, gesellschaftlichen und ökologischen Verantwortung.

Deshalb produzieren wir alle unsere Produkte im eigenen Werk in Deutschland.

# Tischdrehkalender »Classic 2«



- Art.Nr. 5011 deutsch
- Art.Nr. 5012 6-sprachig (D, GB, F, I, E, NL)
- Art.Nr. 5012 NL (holländisch)
- Art.Nr. 5012 B (belgisch)
- Art.Nr. 5012 e (englisch ohne Feiertage)

## Mit neuer, verbesserter Drehmechanik

- > neues Kalenderblattdesign
- > transparenter Wochensteg
- > vergrößerte Datumsanzeige
- > verbesserte Drehmechanik
- > hochwertige Einzelverpackung
- > Drehknöpfe und Tagesschieber  
in vielen Standardfarben
- > 2-jähriges Kalendarium

### Standardfarben:

Gehäuse in weiß, grau oder schwarz  
Drehknöpfe und Tagesschieber\* in lila, grün,  
weiß, rot, schwarz, blau, orange, gelb, grau

### Mögliche Werbeanbringung

Siebdruck (Druckgruppe 3)

Digitaldruck (Druckgruppe 15 oder 16)

Druckfläche: 2 Druckflächen á 90 x 24 mm

### Individuelles 4c-Sonderkalendarium

(Art.Nr. 5013)

(bitte Standskizze anfordern)

VE: 100 Stück

Im bedruckten Faltkarton

Maße: 180 x 110 mm

\* bei weißen und grauen Drehknöpfen erhält  
der Kalender einen roten Tagesschieber

Die Druckflächen ober- und unterhalb des  
Kalenderfensters gelten aufgrund der Wölbung  
des Gehäuses als getrennte Druckseiten.



# Tischdrehkalender »Der Klassiker«



- Art.Nr. 5000 deutsch
- Art.Nr. 5001 6-sprachig (D, GB, F, I, E, NL)
- Art.Nr. 5001 NL (holländisch)
- Art.Nr. 5001 B (belgisch)
- Art.Nr. 5001 e (englisch ohne Feiertage)

## Tischkalender für 2 Jahre

**Mit neuer, verbesserter Drehmechanik**

### Standardfarben:

Gehäuse in weiß, grau oder schwarz  
Drehknöpfe und Tagesschieber\* in lila, grün, weiß, rot, schwarz, blau, orange, gelb, grau

### Mögliche Werbeanbringung

**Siebdruck** (Druckgruppe 3)

**Digitaldruck** (Druckgruppe 15 oder 16)

**Druckfläche:** 2 Druckflächen á 90 x 24 mm

### Individuelles 4c-Sonderkalendarium

(Art.Nr. 5003)

(bitte Standskizze anfordern)

**VE:** 100 Stück

**Im bedruckten Faltkarton**

**Maße:** 180 x 110 mm

### Einfache Handhabung

Durch leichtes Drehen endlos verstellbares Kalendarium für 2 Jahre.



\* bei weißen und grauen Drehknöpfen erhält der Kalender einen roten Tagesschieber

Die Druckflächen ober- und unterhalb des Kalenderfensters gelten aufgrund der Wölbung des Gehäuses als getrennte Druckseiten.

# Tischkalender »Elegance«



**Art.Nr. 5038** deutsch

**Art.Nr. 5039** 6-sprachig (D, GB, F, I, E, NL)

**Eleganz in Form und Farbe –  
Einfachste Handhabung durch Klappmechanismus**

**Durch Wechselrahmen  
viele Farbkombinationen möglich**

## Standardfarben:

Hauptkörper: silber, weiß, schwarz, anthrazit

Rahmen: weiß, rot, blau, schwarz, silber\*, anthrazit

\*Hinweis: Bei silber ist eine leichte Zusammenflusslinie zu sehen, die technisch bedingt ist.

## Mögliche Werbeanbringung

**Siebdruck** (Druckgruppe 3)

**Digitaldruck** (Druckgruppe 15 oder 16)

**Druckfläche:** 115 x 25 mm

**Umfang:** 24 Kalenderseiten für 2 Jahre

**VE:** 200 Stück

**Maße:** 130 x 175 x 8 mm



# Tischkalender »Standard«

**Art.Nr. 5035** deutsch

**Art.Nr. 5036** 6-sprachig (D, GB, F, I, E, NL)

## Standardfarben:

Vollfarben: weiß oder schwarz

## Mögliche Werbeanbringung

**Siebdruck** (Druckgruppe 3)

**Digitaldruck** (Druckgruppe 15 oder 16)

**Druckfläche:** 98 x 26 mm

**Umfang:** 24 Kalenderseiten für 2 Jahre

**VE:** 250 Stück

**Maße:** ca. 120 x 160 x 6 mm



Art.Nr. 5044 deutsch

Mit großer Werbefläche

Ab sofort auch mit 4c-Digitaldruck erhältlich

Standardfarben:

weiß oder schwarz

Mögliche Werbeanbringung

Siebdruck (Druckgruppe 3)

Digitaldruck (Druckgruppe 15 oder 17)

Druckfläche: 250 x 50 mm

Umfang: 24 Kalenderseiten für 2 Jahre

VE: 25 Stück

Maße: ca. 320 x 450 mm



## Tischkalender »Edelstahl«

Art.Nr. 5225 3-sprachig (D, GB, F), schwarz-rot, Kalendarium für 1 Jahr

Art.Nr. 5227 3-sprachig (D, GB, F), schwarz-rot, Kalendarium für 2 Jahre

Tisch-Aufstellkalender aus beidseitig gebürstetem  
Edelstahl in hochwertiger Optik!

Mögliche Werbeanbringung

Siebdruck (Druckgruppe 5)

Digitaldruck (Druckgruppe 10)

Lasergravur (Druckgruppe L)

Druckfläche: 2 Druckflächen á 95 x 15 mm

Umfang: 12 bzw. 24 Blatt, kopfgeleimt,

Kalenderblock hält magnetisch, Magnetring als Tagesschieber

Maße: 105 x 230 mm

VE: 100 Stück, im Einzelkarton

Postversandfähig als Großbrief

Die Anlieferung erfolgt plano – zum Gebrauch  
wird der Fuß des Aufstellers passend abgewinkelt.



**NEU**

Veredelung auf unserem Edelstahl-Kalender  
jetzt auch im Digitaldruck möglich!

# Tischkalender »Mini«



**Art.Nr. 1100** deutsch

**Art.Nr. 1105** 6-sprachig (D, GB, F, I, E, NL)

**Tischkalender für 2 Jahre  
im Postkartenformat**

**Standardfarben:**

Vollfarben: weiß oder schwarz

**Mögliche Werbeanbringung**

Siebdruck (Druckgruppe 3)

Digitaldruck (Druckgruppe 15 oder 16)

**Druckfläche:** 100 x 22 mm

**Umfang:** 24 Kalenderseiten für 2 Jahre

**VE:** 200 Stück

**Maße:** ca. 120 x 162 x 11 mm



# Tischkalender »Elfe«

**Art.Nr. 1500** deutsch

**Art.Nr. 1505** 6-sprachig (D, GB, F, I, E, NL)

**Standardfarben:**

Hauptkörper in weiß

Seitenwangen / Rückwand in

schwarz, blau, rot, grau

**Mögliche Werbeanbringung**

Siebdruck (Druckgruppe 3)

Digitaldruck (Druckgruppe 16)

**Druckfläche:** 100 x 22 mm

**Umfang:** 24 Kalenderseiten für 2 Jahre

**VE:** 200 Stück

**Maße:** ca. 126 x 165 x 8 mm



**Viele Farbkombinationen möglich**

## Art.Nr. 4200 Sattelschlepper in Geschenkbox

### Bausatz „Sattelschlepper“ bestehend aus 36 Teilen

#### Mögliche Werbeanbringung

Individuell gestaltbare Geschenkbox (4c-Druck im Preis enthalten)  
optional: Seitenwände des Sattelauflegers individuell 4c bedruckt  
(Druckgruppe 12 für beide Seitenwände)

**Größe:** ca. 18,5 x 12,5 x 3 cm

**VE:** 100 Stück

Optional im Einzelversandkarton, für Versand als Maxibrief



## Art.Nr. 4100 Hängerzug in Geschenkbox

### Bausatz „Hängerzug“ bestehend aus 37 Teilen

#### Mögliche Werbeanbringung

Individuell gestaltbare Geschenkbox (4c-Druck im Preis enthalten)  
optional: 4c-Digitaldruck auf die 4 großen Seitenwände  
(Druckgruppe 18)

**Größe:** ca. 18,5 x 12,5 x 3 cm

**VE:** 100 Stück

Optional im Einzelversandkarton, für Versand als Maxibrief



## Art.Nr. 4400 Haus in Geschenkbox

### Bausatz „Haus“ bestehend aus 43 Teilen

#### Mögliche Werbeanbringung

Individuell gestaltbare Geschenkbox (4c-Druck im Preis enthalten)  
optional: 4c-Digitaldruck auf die 3 großen Seitenwände  
(Druckgruppe 18)

**Größe:** ca. 18,5 x 12,5 x 3 cm

**VE:** 100 Stück

Optional im Einzelversandkarton, für Versand als Maxibrief





## Art.Nr. 4020 mit Parkplatz als Adventskalender

## Art.Nr. 4250 mit Parkplatz als Geschenkverpackung ohne Kalenderfenster

Bausatz „Sattelschlepper“ bestehend aus 36 Teilen inklusive Auffahrrampe!

Größe Sattelschlepper: 158 x 55 mm

### Mögliche Werbeanbringung

Individuell gestaltete Verpackung (4c-Druck im Preis enthalten)  
optional: Seitenwände des Sattelauflegers individuell 4c bedruckt (Druckgruppe 12 für beide Seitenwände)  
optional: Parkplatz individuell mit 4c-Druck (Druckgruppe 19)

Größe mit Spielfeld: ca. 29,0 x 22,0 x 1,5 cm

VE: 50 Stück

Optional im Einzelversandkarton, für Versand als Maxibrief



## Art.Nr. 4010 als Adventskalender

Bausatz „Hängerzug“ bestehend aus 37 Teilen

Größe Hängerzug: 150 x 48 mm

### Mögliche Werbeanbringung

Individuell gestaltbarer Adventskalender oder Geschenkbox (4c-Druck im Preis enthalten)  
optional: 4c-Digitaldruck auf die 4 großen Seitenwände (Druckgruppe 18)



Größe: ca. 34,3 x 24,2 x 1,5 cm

VE: 50 Stück

Optional im Einzelversandkarton, für Versand als Maxibrief

### Beispiel unserer Standardmotive mit bedruckter Werbeleiste

weitere Standardmotive finden Sie auf unserer Homepage unter der Rubrik Adventskalender



## Art.Nr. 4040 als Adventskalender

Bausatz „Haus“ bestehend aus 43 Teilen

Größe Haus: 110 x 65 mm

### Mögliche Werbeanbringung

Individuell gestaltbarer Adventskalender oder  
Geschenkbbox (4c-Druck jeweils im Preis enthalten)  
optional: 4c-Digitaldruck auf die 3 großen Seitenwände (Druckgruppe 18)

Größe: ca. 34,3 x 24,2 x 1,5 cm

VE: 50 Stück

Optional im Einzelsandkarton, für Versand als Maxibrief



Lieferbare Standardfarben Haustüre: grau, blau, rot, grün, braun

### Materialien:

- Kalender aus zertifiziertem Sulfatkarton aus nachhaltigem Anbau aus der EU
- Haus-Bauteile aus nachhaltigem, hochwertigem ABS
- Blister zu 100% aus recyceltem Kunststoff - ökologisch und nachhaltig



Art.Nr. 3315

## Brotzeitdose mit pfiffigem Klickverschluss und elegantem Design

### Standardfarben:

Vollfarben: weiß

Transparent gefrostet: blau oder rot

### Mögliche Werbeanbringung

Siebdruck (Druckgruppe 3)

Inmoldverfahren ab 500 Stück

(Druckgruppe 14)

VE: 50 Stück

Maße: ca. 175 x 130 x 53 mm



**WalzInTec**  
Inmold-Technologie

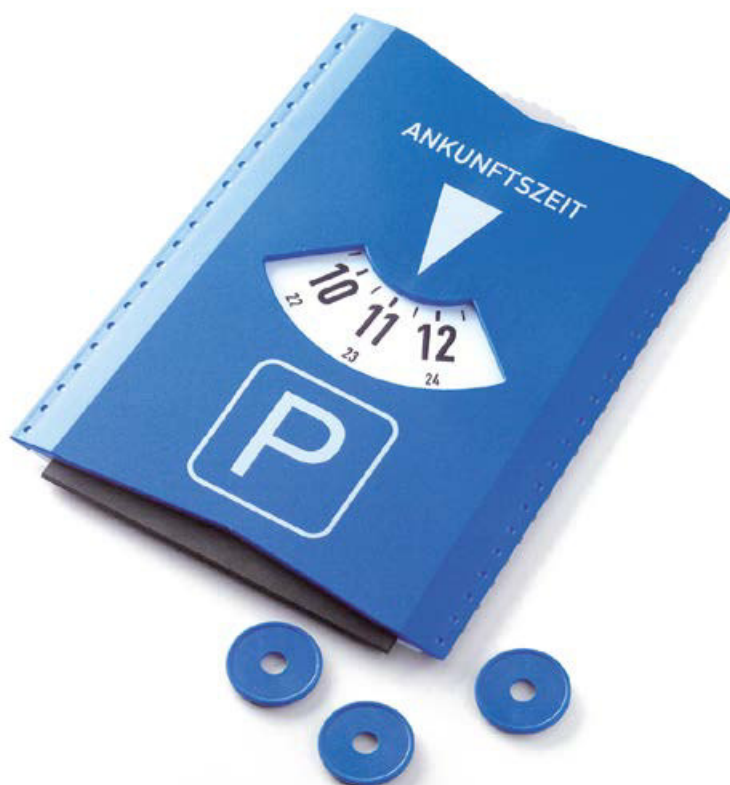
- 4c-Digitaldruck in Offset-Qualität
- fotorealistische Motive
- Druckbild fest mit Körper vergossen
- schon ab 500 Stück kostengünstig mit 4c-Druck



**Art.Nr. 3208** mit 3 Einkaufswagen-Chips

**Durch vollautomatisierte Produktion  
beste Qualität zum Spitzenpreis!**

- > made in Germany
- > Teile nicht gesteckt, sondern verschweißt,  
auch bei starker Beanspruchung kein  
Auseinanderfallen der Teile
- > elegantes und schlankes Design
- > hochwertiges Material ultraschallverschweißt,  
dadurch hitzebeständig
- > mit echter Gummilippe



#### Mögliche Werbeanbringung

Siebdruck (Druckgruppe 2)

Digitaldruck (Druckgruppe 17)

Druckfläche: 80 x 80 mm auf der Rückseite

Optional: Weitere Landessprachen auf Anfrage

VE: 252 Stück



**Art.Nr. 3209** ohne Einkaufswagen-Chips

#### Mögliche Werbeanbringung

Siebdruck (Druckgruppe 2)

Digitaldruck (Druckgruppe 17)

Druckfläche: 80 x 120 mm auf der Rückseite

VE: 252 Stück



# Flaschenöffner »Design«



**Art.Nr. 3301** Flaschenöffner 2-farbig, mit Flaschenverschluss

**Standardfarben:** Korpus weiß

Verschlusseinlage und Ring

in schwarz, rot, blau, grau, gelb und grün

## Mögliche Werbeanbringung

**Siebdruck** (Druckgruppe 2)

**Digitaldruck** (Druckgruppe 16)

**Druckfläche Siebdruck:** 45 x 30 mm

**Druckfläche Digitaldruck:** vollflächig

(bitte Standskizze anfordern)

**VE:** 500 Stück



# Stiel-Eiskratzer »Premium«

**Art.Nr. 3203 (Gewölbter Stiel-Eiskratzer)**

**Edle Optik durch Transparenz –**

**robust und sehr stabil, mit Gummilippe**

**Standardfarben:**

Hauptkörper: transparent

Gummilippe: schwarz

## Mögliche Werbeanbringung

**Siebdruck** (Druckgruppe 3)

**Druckfläche:** 60 x 40 mm

**VE:** 100 Stück



# Stiel-Eiskratzer »Classic«

**Art.Nr. 3202 (vollfarben)**

**Standardfarben:**

Hauptkörper: weiß

Gummilippe: schwarz

## Mögliche Werbeanbringung

**Siebdruck** (Druckgruppe 2)

**Digitaldruck** (Druckgruppe 17)

**VE:** 250 Stück



# Eiskratzer »Wave« und »Trapez« vollfarben



## Art.Nr. 3201 (Eiskratzer Trapez vollfarben)

### Standardfarben:

Hauptkörper: weiß

Gummilippe: schwarz

### Mögliche Werbeanbringung

Siebdruck (Druckgruppe 2)

Digitaldruck (Druckgruppe 17)

VE: 250 Stück



## Art.Nr. 3204 (Eiskratzer Wave vollfarben)

### Standardfarben:

Hauptkörper: weiß

Gummilippe: schwarz, rot

### Mögliche Werbeanbringung

Siebdruck (Druckgruppe 2)

VE: 250 Stück



# Eiskratzer »Wave« und »Trapez« gefrostet

## Art.Nr. 3205 (Eiskratzer Wave gefrostet)

### Standardfarben:

Hauptkörper: gefrostet grün

Gummilippe: schwarz

## Art.Nr. 3206 (Eiskratzer Trapez gefrostet)

### Standardfarben:

Hauptkörper: gefrostet blau oder rot

Gummilippe: schwarz

### Mögliche Werbeanbringung

Siebdruck (Druckgruppe 2) weiß oder silbern

VE: 250 Stück



# Kennzeichenverstärker »EVOLUTION 1«



**Art.Nr. 2955** schwarz

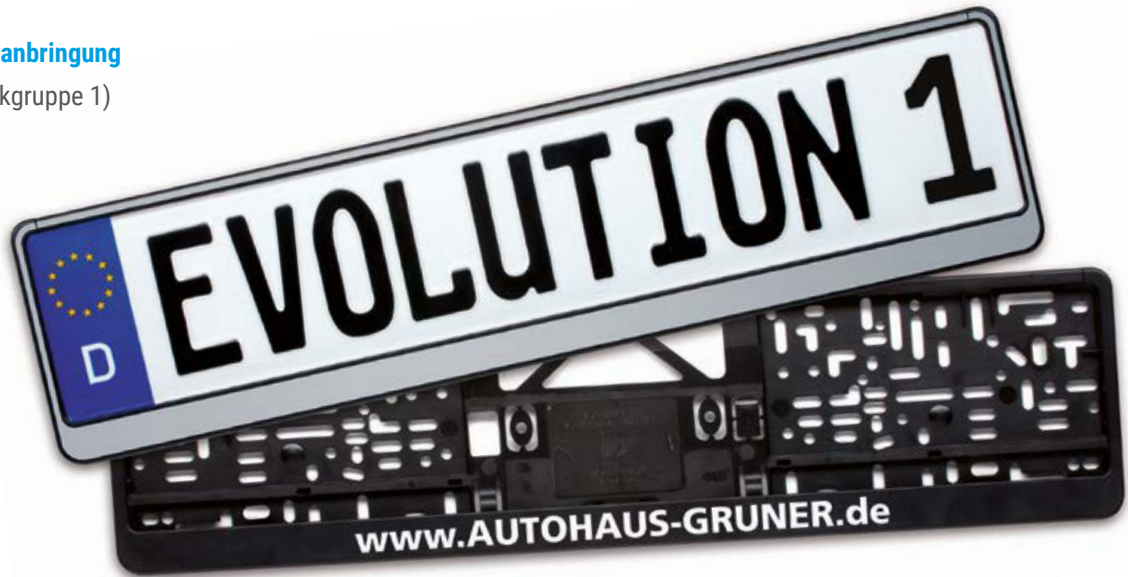
**Art.Nr. 2956** mit Silberrand

Rahmenverstärker wie Evolution 3,  
jedoch günstiger, da keine Gummidämpfer

- patentierte Technik
- Hauptkörper aus elastischem Polypropylen, Klapprahmen aus hochwertigem ABS
- sicherer Halt
- einfache, blitzschnelle Montage

**Mögliche Werbeanbringung**

Siebdruck (Druckgruppe 1)



# Kennzeichenverstärker »EVOLUTION 2«

**Art.Nr. 2940** schwarz

**Art.Nr. 2941** mit Silberrand

passend für Kennzeichen mit 520 mm Länge

**Art.Nr. 2940 / 460** schwarz

**Art.Nr. 2941 / 460** mit Silberrand

passend für Kennzeichen mit 460 mm Länge

**Mögliche Werbeanbringung**

Siebdruck (Druckgruppe 1)





# Kennzeichenverstärker »EVOLUTION 3«



Art.Nr. 2950 schwarz

Art.Nr. 2951 mit Silberrand

Art.Nr. 2953 mit erhaben geprägter Schrift

mit angespritzten Gummidämpfern in 2K-Technik



## Schnelle und einfache Montage

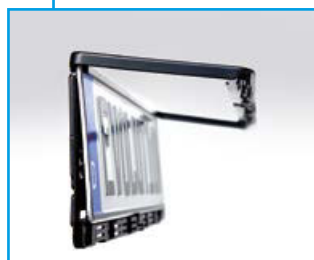
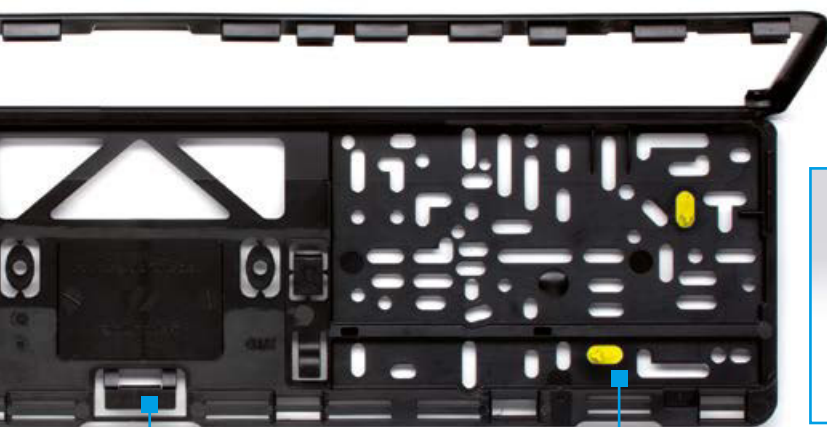
- 1 Rahmen hochklappen (nur aufziehen, Rahmen arretiert automatisch)
- 2 Kennzeichen nach oben einlegen und in die Vorrasterung drücken
- 3 Rahmen herunterklappen und zudrücken – fertig!

## Mögliche Werbeanbringung

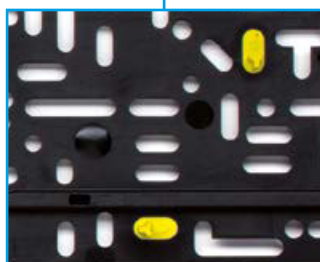
Siebdruck (Druckgruppe 1)

Erhabene Prägung bei Art.Nr. 2953

(Druckgruppe 9)



Vorrasterung für einfache und schnelle Montage



Angespritzte Gummidämpfer für klapperfreien Halt des Kennzeichens



Automatische Arretierung des hochgeklappten Rahmens für ein leichtes Einlegen des Kennzeichens



Art.Nr. 2953: Folienfarben für erhaben geprägte Schrift: weiß, silbermatt, edelstahl-optik

Art.Nr. 2970 Clever 3

Leistenverstärker mit neuester Technik



- einfache, blitzschnelle Montage
- sicherer Halt
- mit Vorverrasterung
- Hauptkörper aus elastischem PP-Kunststoff,  
Leiste aus hochwertigem ABS-Kunststoff



#### Mögliche Werbeanbringung

Siebdruck (Druckgruppe 1)



Auch mit erhaben geprägter Schrift erhältlich (Art.Nr. 2973)



# Kennzeichenverstärker »SPARPROFI«



Art.Nr. 2671 (ohne Gummidämpfer)

Der Praktische zum Sparpreis

**Schnellbefestigung zum Niedrigstpreis**

Aus elastischem, UV-beständigem PP-Kunststoff

- Klammern herausbrechen
- Kennzeichen einlegen
- Klammern eindrücken – fertig!



**Mögliche Werbeanbringung**

Siebdruck (Druckgruppe 1)

# Kennzeichenverstärker »SPARPROFI« mit Gummidämpfer

Art.Nr. 2672

Optional jetzt auch mit angespritzten Gummidämpfern für geräuschlosen, sicheren Halt.



## Auszug aus unseren allgemeinen Geschäftsbedingungen:

**Zahlungsbedingungen:** 30 Tage rein netto. Die Ware bleibt bis zur vollständigen Bezahlung unser unverpfändbares Eigentum.

Es gilt verlängerter Eigentumsvorbehalt vereinbart. Erfüllungsort und Gerichtsstand ist Ulm.

**Wichtig:** Bei Drucken nach 4c CMYK ist ein farbverbindliches Proof erforderlich. Dieses kann nur als farbverbindlich anerkannt werden wenn es einen FOGRA-Medienkeil enthält. Auf Wunsch erstellen wir Ihnen einen Proof gegen Berechnung. Wird kundenseits auf ein Proof verzichtet, so können wir für das Druckergebnis hinsichtlich der Farbtöne keinerlei Gewähr übernehmen. HKS und PANTONE-Farbtöne werden annähernd gedruckt.

**Allgemein:** Geringe Farbabweichungen sind unvermeidlich und berechtigen nicht zu einer Reklamation. Mehr- oder Minderlieferungen bei bedruckter Ware bis 10% der bestellten Auflage behalten wir uns vor. Berechnet wird die tatsächlich gelieferte Menge. Wir behalten uns vor, bei größeren Mengen anstelle von Digitaldruck im 4c-Offset inklusive Drucklack zu drucken, selbstverständlich ohne Mehrkosten zu berechnen. Bei kleineren Bestellmengen mit Werbeaufdruck berechnen wir einen Mindermengenzuschlag. Mindestbestellmenge je Artikel 100 Stück, jedoch mindestens eine Verpackungseinheit.

Die Darstellung von Produkten in diesem Prospekt mit Logos anderer Firmen geschieht nur zu Demonstrationszwecken.

Diese Muster sind nicht zum Wiederverkauf bestimmt.

Die dargestellten Farben im Katalog sind nicht farbverbindlich und können abweichen.