

reisen<sup>thel</sup><sup>®</sup>



FALL/WINTER







# NEW STARS

---

## FALL/WINTER COLLECTION

Glamouröse Momente. Lust auf Cosiness. Die Sehnsucht nach Highlights, die einem die kalte Jahreszeit verschönern. Mit unseren neuen Taschen und Accessoires für Herbst/Winter 2024 greifen wir den Spirit der neuen Saison auf. Freuen Sie sich auf elegante Newcomer, Metallic-Akzente und die Neuinterpretation eines All-Time-Klassikers. Alles Trendteile. Und nachhaltige Modeschätze!

*Glamorous moments. A longing for cosiness. And the yearning for highlights to brighten up the cold time of year. With our new bags and accessories for fall/winter 2024, we are getting into the spirit of the new season. Look forward to elegant newcomers, metallic accents and the reinterpretation of an all-time classic. Every piece is a trendsetter – and a sustainable fashion treasure!*

*Des moments glamour. Une envie de cocooning. La recherche d'éléments phares qui embellissent la saison froide. Avec nos nouveaux sacs et accessoires pour l'automne/hiver 2024, nous accueillons la nouvelle saison à bras ouverts. Découvrez des pièces originales élégantes, des accents métalliques et la réinterprétation d'un classique intemporel. Toutes sont des pièces tendance. Et des trésors de mode durables !*







Wir wollen viel und geben alles. 100 Prozent – Style und Nachhaltigkeit.  
Für ein gutes Gefühl. Und für die Umwelt.

*We want a lot and we give everything. 100 percent – style and sustainability.  
To feel good. And for the environment.*

*Nous voulons beaucoup et donnons tout. 100 % – style et durabilité.  
Pour se sentir bien. Et pour l'environnement.*



\* Obermaterial | Outer material | Matière principalé







# CASUAL & COSY

---

## CORD BLUSH / MINT / SAND

Wer auf den Taschentyp „streetstylish und lässig“ steht, liegt mit unserem Cord-Newcomer genau richtig! cord blush, cord mint, cord sand – drei Varianten, eine Message: Der stylische Stoffklassiker ist wieder voll im Trend! Ja! Ja! Ja! Ein Hingucker und Statement-Piece, jetzt mehr denn je. Wer da nicht weich wird!

*If your type of bag is street-stylish and casual, our cord newcomer will be just right! cord blush, cord mint, cord sand – three variations, one message: this stylish, classic fabric is back in fashion! Oh, yes! An eye-catcher and statement piece, now more than ever. Who wouldn't go soft?*

*Si vous aimez les sacs au style urbain et décontracté, notre nouveau venu en velours côtelé est fait pour vous ! cord blush, cord mint, cord sand – trois variantes, un seul message : ce tissu classique stylé est à nouveau très tendance ! Oui ! Oui ! Oui ! Un accroche-regard au style affirmé, maintenant plus que jamais. Personne ne peut y résister !*







AUSLIEFERUNG/DELIVERY: SEPTEMBER 2024

**NEW  
MATERIAL**

# CORD BLUSH



**BK 3098**

carrybag frame  
VE/UNIT 4/12



**ZS 3099**

shopper M  
VE/UNIT 6/24



**EJ 3099**

allday backpack M  
VE/UNIT 2/12



**WJ 3099**

multicase  
VE/UNIT 6/36

**NEW  
MATERIAL**

AUSLIEFERUNG/DELIVERY: SEPTEMBER 2024

# CORD SAND



**BK 6053**

carrybag frame  
VE/UNIT 4/12



**ZS 6052**

shopper M  
VE/UNIT 6/24



**EJ 6052**

allday backpack M  
VE/UNIT 2/12



**WJ 6052**


multicase  
VE/UNIT 6/36





← INFORMATION  
KASSE  
GARDEROBE



A woman with short blonde hair is shown in profile, facing right. She is wearing a rust-colored corduroy shirt and matching trousers. She is holding a large, light blue corduroy tote bag. The bag has a red tag with the brand name 're:isenthal' on it. The background is a solid light blue color.

← **INFORMATION**  
**KASSE**  
**GARDEROBE**



AUSLIEFERUNG/DELIVERY: SEPTEMBER 2024

**NEW  
MATERIAL**

# CORD MINT



**BK 5051**

carrybag frame  
VE/UNIT 4/12



**ZS 5050**

shopper M  
VE/UNIT 6/24



**EJ 5050**

allday backpack M  
VE/UNIT 2/12



**WJ 5050**

multicase  
VE/UNIT 6/36

# CLASSY & URBAN

## HERRINGBONE GREY

**Fashion-Fakt: Fischgrätmuster in Grau? Geht einfach immer!**  
Deshalb gehört unser herringbone grey in jede  
Taschensammlung, egal in welcher Form. Ein Unisex-  
Designklassiker, der zu eleganten und sportlichen Outfits  
zugleich passt. Das macht ihn ruck, zuck zum Liebling.

*Fashion fact: grey herringbone simply goes with everything!  
That's why our herringbone grey belongs in every bag  
collection, regardless of which form it takes. Its unisex design  
suits both elegant and sporty outfits, making it an  
instant favourite.*

*Le motif à chevrons gris ? Un intemporel ! C'est pourquoi  
notre herringbone grey trouve sa place dans chaque collection  
de sacs, quelle que soit leur forme. Un classique du design  
unisexe qui s'accorde aussi bien avec des tenues élégantes que  
sportives. Il deviendra votre favori en un rien de temps.*













AUSLIEFERUNG/DELIVERY: JUNI/JUNE 2024

# HERRINGBONE GREY



**BK 7074**  
carrybag  
VE/UNIT 4/12



**OE 7074**  
carrycruiser  
VE/UNIT 1/1



**OR 7074**  
loopshopper L  
VE/UNIT 4/12



**ZS 7074**  
shopper M  
VE/UNIT 6/24

# HERRINGBONE GREY



**DF 7074**

citycruiser bag  
VE/UNIT 1/6



**MJ 7074**

citycruiser  
VE/UNIT 1/1



**NT 7074**

trolley M  
VE/UNIT 2/2



**HK 7074**

foldable trolley  
VE/UNIT 6/12



**BE 7074**

shoppingbasket  
VE/UNIT 4/12



**ZJ 7074**

bottlebag  
VE/UNIT 10/40



**RJ 7074**

shopper e1  
VE/UNIT 6/24



**ZU 7074**

shopper XL  
VE/UNIT 6/12



**MQ 7074**

allrounder cross  
VE/UNIT 4/12



**MS 7074**

allrounder M  
VE/UNIT 4/12



**MT 7074**

allrounder L  
VE/UNIT 4/12



**MK 7074**

allrounder L pocket  
VE/UNIT 4/12



**JR 7074**

allrounder R  
VE/UNIT 2/12



**JS 7074**

allrounder R large  
VE/UNIT 2/12



**EK 7074**

rolltop backpack  
VE/UNIT 2/12



**EJ 7074**

allday backpack M  
VE/UNIT 2/12





**WH 7074**  
toiletbag  
VE/UNIT 6/36



**WO 7074**  
toiletbag XL  
VE/UNIT 6/24



**WC 7074**  
travelcosmetic  
VE/UNIT 6/24



**WJ 7074**  
multicase  
VE/UNIT 6/36



**LR 7074**  
case 1  
VE/UNIT 12/48



**FF 7074**  
beautycase  
VE/UNIT 4/24



**UH 7074**  
coolerbag  
VE/UNIT 4/12









# EXCITING & EXTRAVAGANT

---

## SNAKE SAND

Der Schlangen-Print ist ein Evergreen in der Fashion-Welt!  
Ein Muster, das nie aus der Mode kommt. Das Besondere  
bei unserem: der edle Mix aus Python-Design und  
silberfarbenem Frame! snake sand ist ein absolutes  
Style-Statement für jede Jahreszeit. Genau richtig für  
Fans von aufregenden Mustern!

*Snake print is an evergreen in the fashion world! A pattern that  
never goes out of style. What's special about ours? The  
sophisticated mix of the python design with a silver-coloured  
frame! snake sand is an absolute style statement for every  
season. Perfect for fans of exciting patterns!*

*L'imprimé serpent est un incontournable dans le monde de  
la mode! Il est toujours dans la tendance. La particularité du  
nôtre : le mélange raffiné du motif python avec un cadre  
argenté! snake sand est une déclaration de style absolue pour  
toutes les saisons. Idéal pour les amateurs de motifs  
originaux!*



AUSLIEFERUNG/DELIVERY: JULI/JULY 2024

# SNAKE SAND



**BK 1040**  
carrybag  
VE/UNIT 4/12



**ZU 1040**  
shopper XL  
VE/UNIT 6/12



**ZS 1040**  
shopper M  
VE/UNIT 6/24











AUSLIEFERUNG/DELIVERY: JULI/JULY 2024

# SNAKE SAND



**JR 1040**

allrounder R  
VE/UNIT 2/12



**FF 1040**

beautycase  
VE/UNIT 4/24



**WJ 1040**

multicase  
VE/UNIT 6/36



**MQ 1040**

allrounder cross  
VE/UNIT 4/12



**MS 1040**

allrounder M  
VE/UNIT 4/12



**MT 1040**

allrounder L  
VE/UNIT 4/12



**AT 0044**

mini maxi shopper  
collection #40 snake  
48 pcs (6 x 8 pcs per design)







# FASHIONABLE & SPECIAL

---

## TWIST SAGE

In einem unwiderstehlichen Grau-Grün zieht unser cooles Design twist sage die Blicke auf sich. Der Farbton: superangesagt und absolut special. Dazu der Melange-Effekt des Materials. Genial fresh! Ein echter Fashion-Liebling und Kombinationskünstler. Unsere Prognose: Das will jeder haben!

*The irresistible grey-green of our cool design twist demands attention. The colour: extremely popular and absolutely unique. The material's melange effect: ingeniously fresh! A true fashion staple and chameleon. Our prediction: soon to be wanted by everyone.*

*Dans un irrésistible gris-vert, notre design cool twist sage attire les regards. La couleur : super tendance et résolument spéciale. S'ajoute à cela l'effet de mélange de la matière. Une fraîcheur irrésistible ! Un véritable chouchou de la mode et un artiste de la combinaison. Notre pronostic : tout le monde le veut !*

AUSLIEFERUNG/DELIVERY: AUGUST 2024

# TWIST SAGE



**BK 5049**

carrybag frame  
VE/UNIT 4/12



**OR 5049**

loopshopper L frame  
VE/UNIT 4/12



**ZS 5048**

shopper M  
VE/UNIT 6/24











AUSLIEFERUNG/DELIVERY: AUGUST 2024

# TWIST SAGE



**RJ 5048**

shopper e1  
VE/UNIT 6/24



**WO 5048**

toilettbag XL  
VE/UNIT 6/24



**WC 5048**

travelcosmetic  
VE/UNIT 6/24



**MQ 5048**

allrounder cross  
VE/UNIT 4/12



**MS 5048**

allrounder M  
VE/UNIT 4/12



**MT 5048**

allrounder L  
VE/UNIT 4/12



**JR 5048**

allrounder R  
VE/UNIT 2/12

# CHIC & GLAMOROUS

---

## METALLIC DOTS COFFEE

Unser Newcomer metallic dots gibt mit seiner aufregend schimmernden Optik jedem Styling einen glamourösen Touch. Die soft Variante coffee erwärmt das Fashion-Herz und kickt zugleich – wie ein frischer Caffè Latte. Ein charmantes Punkte-Design, das glänzende Auftritte garantiert und jeden Tag Freude macht!

*Our newcomers, metallic dots lends every style a glamorous boost with its exciting shimmery style. The soft coffee version gives the fashion-loving heart warmth, and a little kick – like a fresh caffè latte. A charming dots design that guarantees a glamorous look and is a joy to wear every day!*

*Notre nouveau venu, metallic dots, apporte une touche glamour à tous les styles grâce à son aspect chatoyant captivant. La variante soft coffee réchauffe le cœur des fashionistas tout en donnant du peps, comme un caffè latte frais. Un charmant design à pois qui garantit des apparitions étincelantes et fait plaisir tous les jours!*





AUSLIEFERUNG/DELIVERY: OKTOBER/OCTOBER 2024

# METALLIC DOTS COFFEE



**BK 6051**

carrybag frame  
VE/UNIT 4/12



**BN 6051**

carrybag XS frame  
VE/UNIT 6/12



**OR 6051**

loopshopper L frame  
VE/UNIT 4/12



**ZS 6050**

shopper M  
VE/UNIT 6/24





**MS 6050**

allrounder M  
VE/UNIT 4/12



**WC 6050**

travelcosmetic  
VE/UNIT 6/24



**WJ 6050**

multicase  
VE/UNIT 6/36



**ZJ 6050**

bottlebag  
VE/UNIT 10/40



# SHINY & FASCINATING

## METALLIC DOTS BLUE

Von Glitzer kann man einfach nicht genug kriegen! Deshalb gibt es on top eine zweite Variante des schillernden Punkte-Prints: metallic dots blue in einem kraftvollen Blauton ist die coolere Version. Ein Mix aus elegant und verspielt, der jedes Styling auf ein neues Level hebt!

*You can never have enough glitter! That's why there's also a second, cooler version of the shimmering dots print: metallic dots blue in a powerful shade of blue. A mix of elegant and playful that takes any style to a new level!*

*On ne se lasse jamais des paillettes ! C'est pourquoi il existe une deuxième variante de l'imprimé à pois scintillant : metallic dots blue dans un ton de bleu puissant est la version la plus cool. Un mélange d'élégance et d'audace qui fait passer votre style à un niveau supérieur !*







AUSLIEFERUNG/DELIVERY: OKTOBER/OCTOBER 2024

# METALLIC DOTS BLUE



LIMITED EDITION



**BK 4118**

carrybag frame  
VE/UNIT 4/12



**BN 4118**

carrybag XS frame  
VE/UNIT 6/12



**OR 4118**

loopshopper L frame  
VE/UNIT 4/12



**ZS 4117**

shopper M  
VE/UNIT 6/24





**MS 4117**

allrounder M  
VE/UNIT 4/12



**WC 4117**

travelcosmetic  
VE/UNIT 6/24



**WJ 4117**

multicase  
VE/UNIT 6/36



**ZJ 4117**

bottlebag  
VE/UNIT 10/40

# GIFT SET PERFECT MATCH



**beautycase**

↳ 17 x 18 x 17 cm

□ 4 L

**rectanglebag**

↳ 21 x 8 x 4 cm

□ 0,9 l

VE/UNIT 4/8

**Coole Kombi für mehr Glitzer und Glamour – im Alltag und auf Reisen. Absolute Lieblingsstücke, die Herzen höherschlagen lassen!**

**beautycase:**

- Stehende, gepolsterte, rechteckige Form
- Umlaufender 2-Wege-Reißverschluss
- Gepolsterter Deckel mit Tragegriff und Reißverschluss-Innentasche
- Geräumiges Hauptfach mit 3 Gummiband-Stecktaschen, 2 seitlichen Netztaschen und Innentasche mit Reißverschluss
- Obermaterial: 100 % hochwertiges, recyceltes Polyestergerewebe, wasserabweisend

**rectanglebag:**

- Hauptfach mit Reißverschluss
- Obermaterial: 100 % hochwertiges recyceltes Polyestergerewebe, wasserabweisend

**Cool combination for more glitter and glamour – in everyday life and when travelling. Absolute favourites that make your hearts leap for joy!**

**beautycase:**

- Upright, padded, rectangular shape
- All-round 2-way zip
- Padded lid with carry handle and zipped inner pocket
- Spacious main compartment with 3 elasticated pockets, 2 side mesh pockets and 1 zipped inner pocket
- Outer material: 100% premiumquality recycled polyester, waterrepellent

**rectanglebag:**

- Main compartment with zip
- Outer material: 100% premiumquality recycled polyester, waterrepellent

**Un duo particulièrement cool pour plus de paillettes et de glamour - au quotidien et en voyage. Coups de coeur absolus incontournables !**

**beautycase:**

- Forme rectangulaire, rembourrée et verticale
- Fermeture à glissière à double sens sur tout le pourtour
- Couvercle rembourré avec poignée de transport et poche intérieure zippée
- Compartiment principal spacieux avec 3 poches élastiques, 2 poches latérales en filet et 1 poche intérieure zippée
- Matière principale : 100 % polyester recyclé de haute qualité, déperlant

**rectanglebag:**

- Compartiment principal à fermeture zippée
- Matière principale : 100 % polyester recyclé de haute qualité, déperlant



**FG 4117**

metallic dots blue



**FG 6050**

metallic dots coffee











# GIFT SET DREAM-TEAM



## cityshopper 2

↳ 45 x 43 x 16,5 cm

□ 22 l

## pocketcase

↳ 17 x 11 x 3 cm

□ 0,5 l

VE/UNIT 4/8

**Stilvolles Set aus Shopper und Pouch. Das ideale Geschenk für Accessoires-Fans! Davon kann man nie genug haben.**

### cityshopper 2:

- Öffnung mit Reißverschluss verschließbar
- 2 Tragegurte
- 2 tiefe Steckfächer außen
- Innentasche mit Reißverschluss und 2 Steckfächern
- Rechteckiger Boden für festen Stand
- Obermaterial: 100% hochwertiges recyceltes Polyestergerewebe, wasserabweisend

### pocketcase:

- Hauptfach mit Reißverschluss
- Obermaterial: 100% hochwertiges, recyceltes Polyestergerewebe, wasserabweisend

**Stylish set of shopper and pouch. The ideal gift for accessories fans! You can never have enough of it.**

### cityshopper 2:

- Zipper to open and close the bag
- 2 carry straps
- 2 deep pockets on the outside
- Zipped inside pocket and 2 small compartments
- Rectangular base for easy standing
- Outer material: 100% premiumquality recycled polyester, waterrepellent

### pocketcase:

- Main compartment can be zipped shut
- Outer material: 100% premiumquality recycled polyester, waterrepellent

**Set élégant composé d'un shopper et d'une pochette. Le cadeau idéal pour les fans d'accessoires ! On n'en a jamais assez.**

### cityshopper 2:

- Ouverture avec fermeture zippée
- 2 sangles
- 2 compartiments profonds extérieurs
- Poche intérieure avec fermeture zippée et 2 compartiments
- Fond rectangulaire pour une position stable
- Matière principale : 100% polyester recyclé de haute qualité, déperlant

### pocketcase:

- Compartiment principal à fermeture zippée
- Matière principale : 100% polyester recyclé de haute qualité, déperlant



**ZD 4117**

metallic dots blue



**ZD 6050**

metallic dots coffee





## PRACTICAL & POWERFUL

---

Unsere Einkaufstrolleys: viele Modelle, viel Design,  
viele Funktionen!

*Our shopping trolleys: multiple models, meticulous  
design, maximum function!*

*Nos chariots à provisions : de nombreux modèles,  
un concentré de design, une variété de fonctions !*





FOLDABLETROLLEY



TROLLEY M



CARRYCRUISER FRAME



CARRYCRUISER PLUS



CARRYCRUISER ISO



CITYCRUISER



CITYCRUISER RACK & BAG



SHOPPING TROLLEY



# SHOPPING TROLLEY



↳ 48,5 x 100 x 33 cm

□ 45 l

VE/UNIT 2/2

• **Take it easy: Leichter, geräumiger shopping trolley für den Wocheneinkauf**

- Stabiles Rack, platzsparend zusammenklappbar
- 2-fach höhenverstellbarer Teleskopgriff
- Maximale Griffhöhe: 100 cm
- Große, leicht laufende Räder, abnehmbar
- Praktische Clip-Halterung für den Einkaufswagen
- Maximale Griffhöhe: 100 cm
- Belastbarkeit bis 14 kg
- Tasche mit geräumigem Hauptfach
- 1 große Reißverschlusstasche vorne
- 1 Reißverschlussfach im Deckel
- Öffnung mit Zugverschluss
- Verschlussklappe mit Klettverschluss verschießbar
- Zusätzliche Stabilität durch festen Boden
- Material Rack: Aluminium, Stahl, Polypropylen, EVA (Räder)
- Obermaterial Tasche: 100% hochwertiges, recyceltes Polyestergerewebe, wasserabweisend

• **Take it easy: Lightweight, spacious shopping trolley for the weekly shop**

- Sturdy rack, space-saving, foldable and versatile
- 2x height-adjustable telescopic handle
- Maximum handle height: 100 cm
- Large, smooth-turning wheels, detachable
- Practical clip fixtures for attaching to supermarket trolleys
- Maximum handle height: 100 cm
- Loadable up to 14 kg
- Spacious main compartment
- 1 large zip pockets on the outside
- 1 zip compartment in the lid
- Opening with drawstring
- Closure flap can be closed with Velcro fastener
- Additional stability due to solid base
- Material rack: aluminium, steel, polypropylene, EVA (wheels)
- Outer material bag: 100% premium-quality recycled polyester, water-repellent

• **Take it easy : un shopping trolley léger et spacieux pour les courses de la semaine**

- Rack stable, pliable pour un encombrement minimum
- Poignée télescopique réglable en hauteur sur 2 positions
- Hauteur maximale de la poignée : 100 cm
- Grandes roues maniables, détachables
- Clips de fixation au chariot de courses très pratiques
- Hauteur maximale de la poignée : 100 cm
- Résistant jusqu'à 14 kg
- Compartiment principal spacieux
- 1 grand compartiments avec fermeture zippée à l'extérieur
- 1 compartiment zippé dans le couvercle
- Ouverture avec fermeture à tirette
- Rabat de fermeture coulissant avec Velcro
- Stabilité supplémentaire grâce à un fond fixe
- Matière rack : aluminium, acier, polypropylène, EVA (roues)
- Matière principale : 100 % polyester recyclée de haute qualité, déperlant

## SHOPPING TROLLEY



**MH 1025**  
grey



**MH 3004**  
red



**MH 4059**  
dark blue



**MH 7003**  
black



**MH 7009**  
dots



**MH 7061**  
baroque marble



**MH 7073**  
dots white



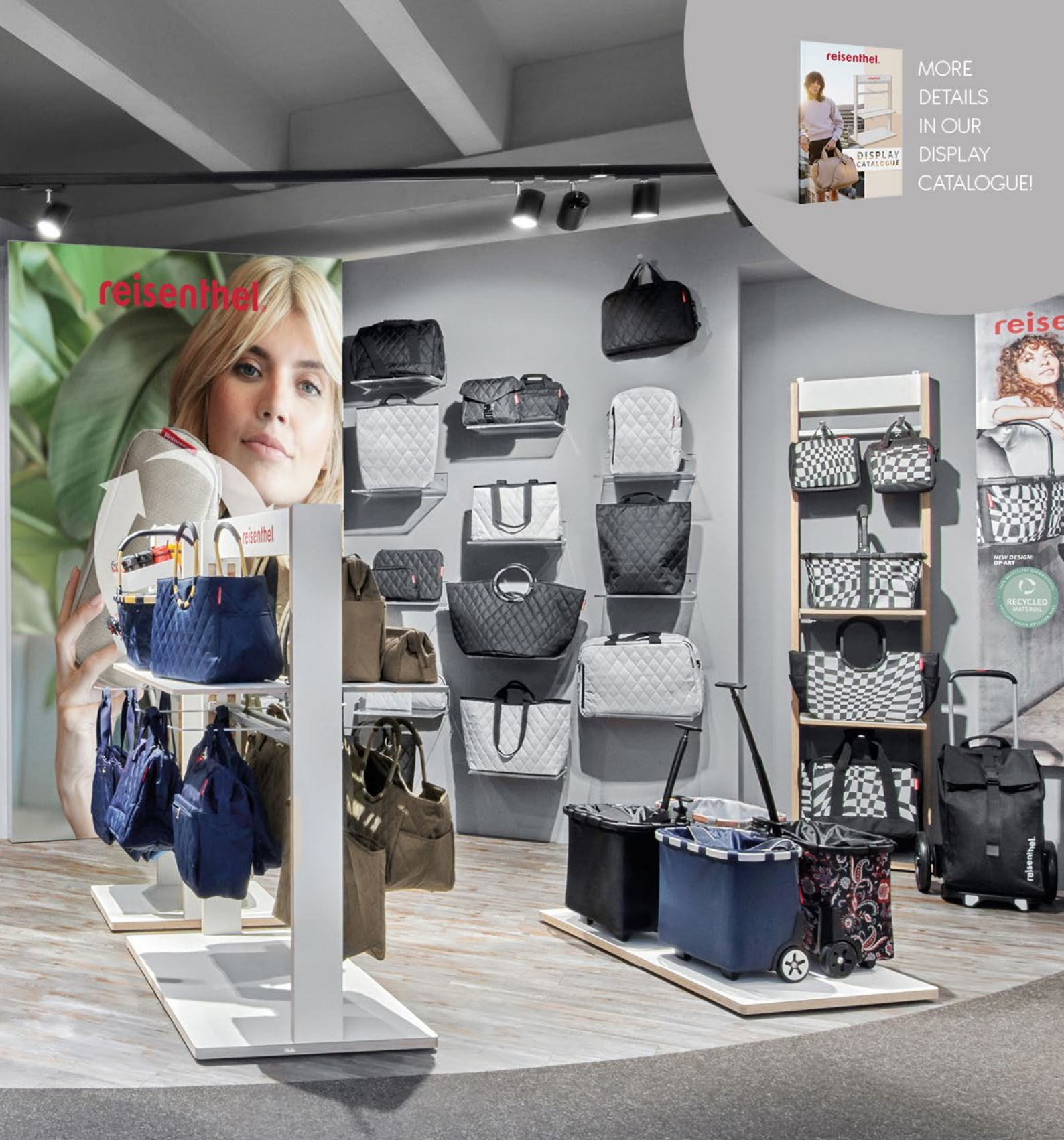


# MODERN & SUSTAINABLE

## DIE REISENTHEL DISPLAYS

Moderne Optik, clevere Features und umweltfreundlicher Background – unsere neuen Displays haben das, was auch unsere Taschen und Accessoires haben: Sie sind stilvoll gestaltet mit natürlichen Holzelementen und viel Weiß und bieten absolute Flexibilität beim Bestücken. Produkt und Display ergänzen sich einfach perfekt. Die Verkaufsfläche wird zum Blickfang – und für den Händler zur Spielwiese.





MORE  
DETAILS  
IN OUR  
DISPLAY  
CATALOGUE!

#### THE REISENTHEL DISPLAYS

With a modern look, clever features and environmentally friendly background, our new displays have what our bags and accessories have: stylish design with natural wooden elements and lots of white, and they offer absolute flexibility when it comes to fitting. Product and display simply complement each other perfectly. The sales floor becomes an eye-catcher – and a playground for the retailer.

#### LES PRÉSENTOIRS REISENTHEL

Un look moderne, des caractéristiques intelligentes et une origine écologique – nos nouveaux présentoirs offrent les mêmes avantages que nos sacs et accessoires : Ils sont conçus avec style à partir d'éléments naturels en bois et de beaucoup de blanc, et offrent une flexibilité absolue pour la mise en rayon. Le produit et le présentoir se complètent tout simplement à la perfection. La surface de vente devient un point de mire – et pour le commerçant, un terrain de jeu.



# NEW COLLECTION 2024

## DELIVERY DATES



**HERRINGBONE GREY**

P. 14-19



**TWIST SAGE**

P. 26-31



**JUN**

**JUL**

**AUG**



**SNAKE SAND & DISPLAY SNAKE**

P. 20-25



**LIMITED EDITION**





**CORD BLUSH/MINT/SAND**

P. 6-13



**METALLIC DOTS COFFEE/BLUE**

P. 32-39



**SEP**

**OCT**



**SHOPPING TROLLEY**

P. 46-47



**BEAUTYCASE SETS/  
CITYSHOPPER 2 SETS**

P. 40-43







Reishethel Accessoires GmbH & Co. KG  
Zeppelinstraße 4  
82205 Gilching | Germany  
Tel. +49 810577292-0  
Fax +49 810577292-920  
info@reishethel.com  
reishethel.com

